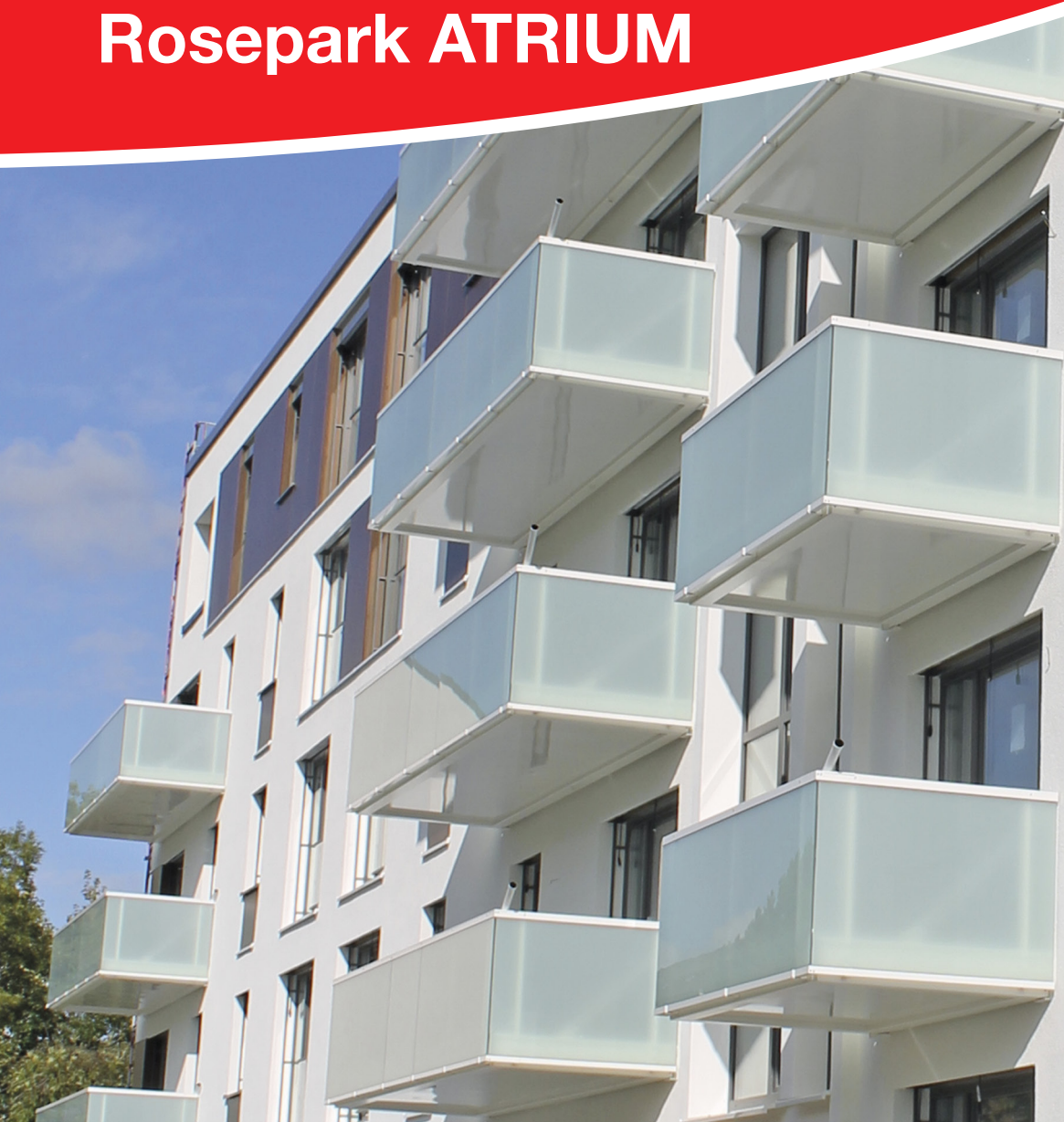


# DRK-Seniorenwohnanlage Rosepark ATRIUM



**Wohnen und Leben  
für Senioren in Jena Nord**



**Deutsches  
Rotes  
Kreuz**

# Rosepark ATRIUM

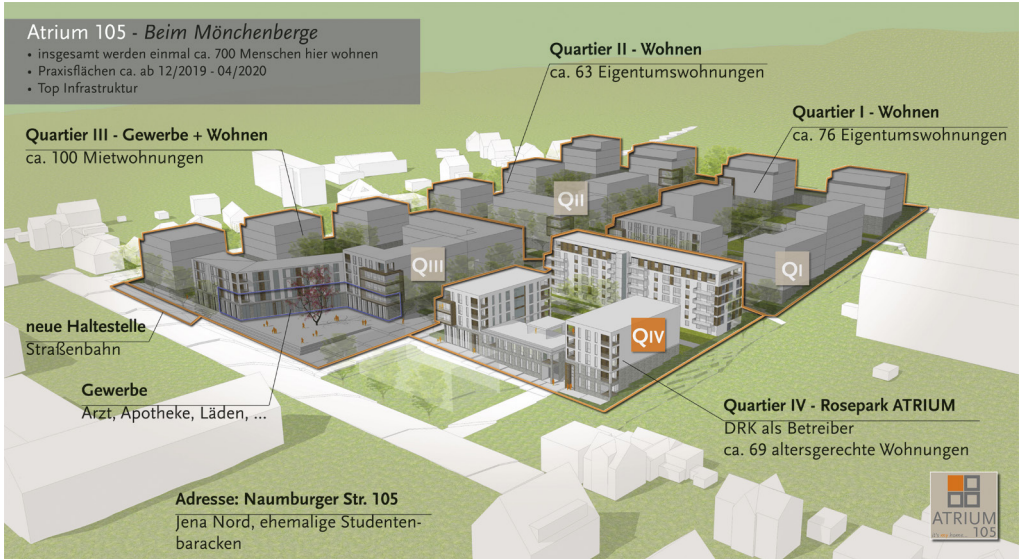
Das neue drei Hektar große Wohngebiet „Atrium 105“ entsteht im Jenaer Stadtteil Zwätzen, entlang der Naumburger Straße. Nach Fertigstellung wird es auf dem Areal insgesamt vier Neubau-Quartiere mit begrüntem Innenhof sowie Einkaufsmöglichkeiten, Kleingewerbe und Arztpraxen geben. Die Straßenbahnhaltestelle befindet sich in unmittelbarer Nähe. Auf Wunsch kann ein eigener Parkplatz angemietet werden.

**Quartier IV - Rosepark ATRIUM** ist als barrierefreies und altersgerechtes Wohnen für Senioren mit und ohne Pflegegrad konzipiert. Hier können ältere Menschen ihren Alltag selbstständig gestalten und bei Bedarf komfortable Serviceleistungen des DRK in Anspruch nehmen. Zudem stehen den Bewohnern umfangreiche Beratungs- und Betreuungsangebote sowie vielfältige Beschäftigungsmöglichkeiten zur Verfügung.

Nach Abschluss aller Baumaßnahmen im Rosepark ATRIUM werden Mitte 2020 insgesamt 69 altersgerechte Wohnungen bezugsfertig sein. Neben dem Senioren Wohnen und einem Begegnungszentrum wird das Quartier IV dann um eine Tagespflegeeinrichtung und eine ambulant betreute Wohngemeinschaft erweitert.

Die Anmietung einer Wohnung im Rosepark ATRIUM durch die Hausverwaltung der Jenaer Objektmanagement und Servicegesellschaft mbH schließt einen separat zu unterzeichnenden Betreuungsvertrag mit dem DRK ein, der den Bewohnern die zahlreichen Vorteile des Senioren Wohnens ermöglicht.

**Freuen Sie sich auf ein aktives Leben mit dem sicheren Gefühl, direkt im Haus Unterstützung zu finden!**



# Senioren Wohnen

## Maximaler Komfort und vielseitige Angebote

Senioren Wohnen im Rosepark ATRIUM für Menschen mit oder ohne Pflegegrad ist ein Angebot des DRK-Kreisverbandes Jena-Eisenberg-Stadtroda. In altersgerecht ausgestatteten Zwei- und Drei-Raumwohnungen mit Balkon, Fenster in Küche und Bad, hochwertiger Küchenzeile (b.B.), Fußbodenheizung, ebenerdiger Dusche, geschmackvollem Fußbodenbelag, elektr. Raffstores, TV-/ Telefon-/ Internetanschluss sowie einem Abstellraum kann man im Verbund mit Gleichgesinnten in Sicherheit, Selbstbestimmung und Eigenverantwortung in den eigenen vier Wänden leben. Wohnliche Hausflure mit Sitzmöglichkeiten auf allen Etagen sowie ein Hauspark laden zum Entspannen und Verweilen ein.

Eine Mitarbeiterin aus dem DRK-Kreisverband steht den Mietern gern zur Verfügung. Sie ist Ansprechpartnerin für alle Fragen, organisiert gemeinsame Freizeitaktivitäten und bietet umfangreiche Unterstützung an.

Die gemütlich eingerichteten Gemeinschaftsräume und die große Terrasse im Untergeschoss sind alle bequem und sicher mit dem Fahrstuhl erreichbar und bieten den Bewohnern ausreichend Platz für Feiern, Kurse oder ein Plauderstündchen mit netten Nachbarn. Im Sommer 2020 wird das DRK-Begegnungszentrum in den vorgelagerten Neubau umziehen. Abgerundet wird das Angebot durch individuell abrufbare Serviceleistungen, wie ambulante Pflege, hauswirtschaftliche Versorgung, Schlüsselverwaltung, Essen auf Rädern oder Hausnotruf.

### Preise (Stand Oktober 2017)

monatliche Kaltmiete: ab 418 EUR

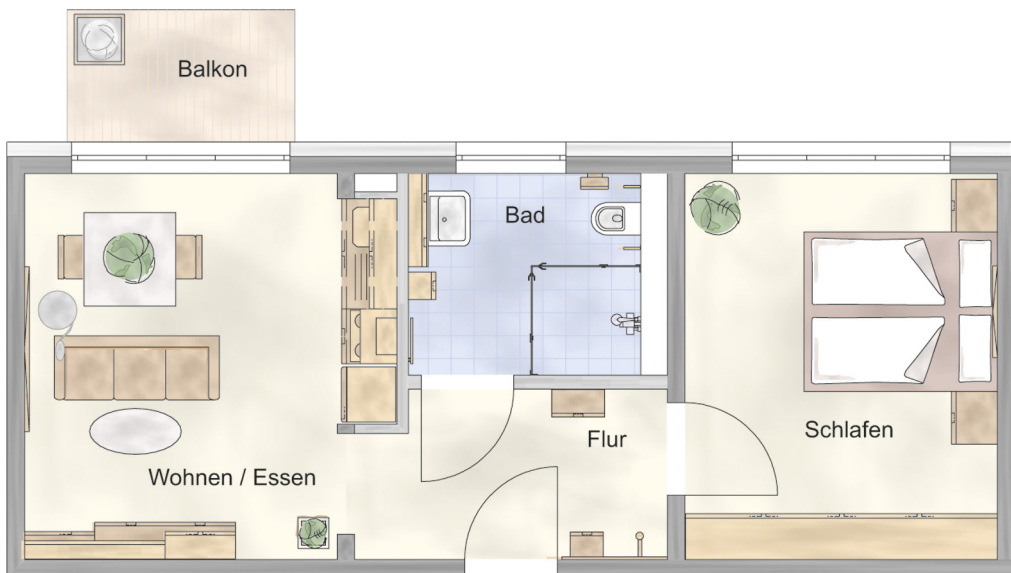
monatliche Nebenkosten: ab 120 EUR

monatliche

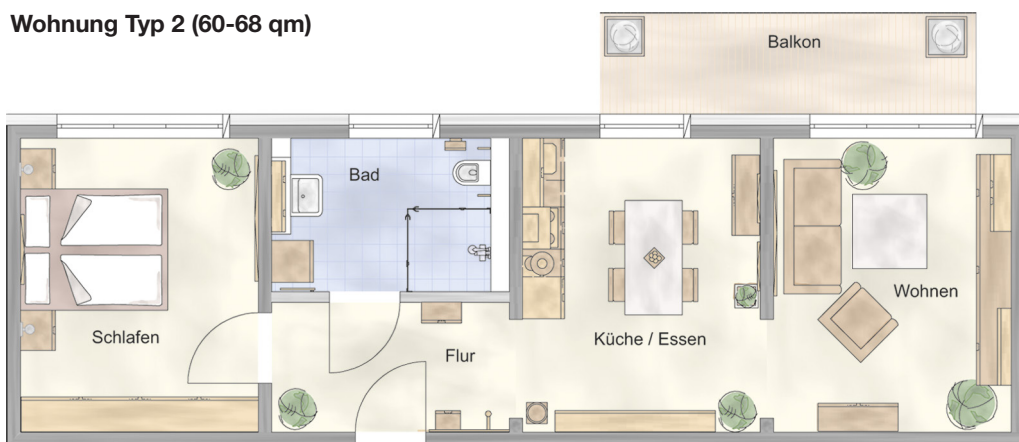
Betreuungspauschale (DRK): Ein-Personen-Haushalt 100 EUR

Zwei-Personen-Haushalt 150 EUR

### Wohnung Typ 1 (44-46 qm)



### Wohnung Typ 2 (60-68 qm)



# Gemeinschaft erleben



## Begegnungszentrum

Die DRK-Begegnungszentrum im Rosepark ATRIUM ist ein Ort der Geselligkeit, Aktivität und umfassenden Hilfe und fördert das Miteinander der Bewohner. Hier kann man sich treffen, informieren, Kontakte knüpfen, gemeinsame Unternehmungen starten oder sich von Fachkräften individuell und umfassend beraten lassen.

Neben sportlichen und kulturellen Veranstaltungen stehen Gesprächsrunden, gemeinsame Ausflüge, saisonale Feste, Kreativ- und Bildungsangebote sowie Unterhaltungsnachmittage auf dem abwechslungsreichen Programm. Interessen und Wünsche der Mieter werden gern aufgegriffen und in den Veranstaltungskalender integriert.

Senioren, die sich für eine ehrenamtliche Mitarbeit interessieren, sind jederzeit herzlich willkommen.

### Kontakt

Rosepark ATRIUM

Evelyn Bezold

Maria-Pawlowna-Straße 6

07743 Jena

Telefon: 03641 400-410

E-Mail: [senioren.rosepark@drk-jena.de](mailto:senioren.rosepark@drk-jena.de)

## **Tagespflege (ab Sommer 2020)**

Die neue Tagespflegeeinrichtung im Erdgeschoss des Neubaus wird ab Sommer 2020 eine große Bereicherung für Senioren sein: helle und großzügige Räume, gemütliche Sitzecken, eine offene Wohnküche, seniorengerechte Sanitäranlagen sowie ein Therapieraum, drei Ruheräume und eine große Terrasse. 18 Tagespflegegäste mit Pflegegrad und Demenzerkrankte können hier gemeinsam einen harmonischen Tag verbringen, so dass pflegende Angehörige spürbar entlastet werden. Die Öffnungszeiten werden an den Bedarf angepasst, eine Betreuung an Samstagen und Feiertagen sowie zur Urlaubszeit ist daher möglich. Ein vom DRK organisierter Fahrdienst holt die Tagespflegegäste bei Bedarf zu Hause ab und bringt sie auch wieder zurück.

Ein gut strukturierter Tagesablauf bietet den Gästen Sicherheit und Verlässlichkeit. Innerhalb dieses Rahmens ist eine ganz individuelle Ausgestaltung möglich, so dass unter Berücksichtigung der persönlichen Fähigkeiten und Wünsche die Alltagskompetenz erhalten und gefördert wird.

## **Ambulant betreute Wohngemeinschaft (ab Sommer 2020)**

In der ersten Etage des Neubaus finden Senioren mit Pflegegrad ein neues Zuhause in einer Wohngemeinschaft. In zwölf Einzelapartments mit Sanitärbereich können Pflegebedürftige, betreut durch den ambulanten Pflegedienst, in einem eigenen Haushalt leben und ihren Alltag selbst gestalten, so dass Selbständigkeit, Selbstbestimmtheit und Privatsphäre erhalten bleiben. Bei Bedarf steht den Mietern jederzeit ein gemeinschaftlich nutzbares Pflegebad mit integrierter Pflegewanne zur Verfügung. Die Apartements können individuell eingerichtet werden und ermöglichen neben den vielfältigen Beschäftigungsangeboten innerhalb der Wohngruppe auch jederzeit den Rückzug in den eigenen Wohnbereich. Auf Wunsch werden Versorgungsleistungen oder ein Besuchsdienst organisiert.

Im Vordergrund steht das alltägliche Miteinander, dass sich in der geräumigen und gemeinschaftlichen Wohnküche mit angeschlossenen Wohnbereich abspielt. Die kleine Wohngruppe wird jeden Tag stundenweise durch eine Alltagsbegleiterin unterstützt. Diese hilft beispielsweise bei der Tagesplanung, bei individuellen Problemen oder organisiert Freizeitangebote.

## **Kontakt**

### **Rund um die Betreuung**

#### **DRK-Kreisverband**

#### **Jena-Eisenberg-Stadtroda e.V.**

Rosepark ATRIUM

Evelyn Bezold

Maria-Pawlowna-Straße 6

07743 Jena

Telefon: 03641 400-410

Mobil: 0170 381 39 80

E-Mail: [senioren.rosepark@drk-jena.de](mailto:senioren.rosepark@drk-jena.de)

Web: [www.drk-jena.de](http://www.drk-jena.de)

### **Rund um die Vermietung**

#### **JOS - Jenaer Objektmanagement und Servicegesellschaft mbH**

Steve Voigt

Dammstraße 32

07749 Jena

Telefon: 03641 400-411

Mobil: 0160 745 01 17

E-Mail: [hausverwaltung@jos-gmbh.de](mailto:hausverwaltung@jos-gmbh.de)

Web: [www.jos-gmbh.de](http://www.jos-gmbh.de)



**Deutsches  
Rotes  
Kreuz**